

CONSTRUIRE  
ENSEMBLE  
LE CADRE DE VIE  
DE DEMAIN

# GÎTES ET CHAMBRES D'HÔTES

## LES LABELS

Une reconnaissance qualité



<b>1. UN LABEL, C'EST QUOI ?</b>	<b><a href="#">p.3</a></b>
<b>2. LES LABELS DE QUALITÉ</b>	<b><a href="#">p.4</a></b>
• ACCUEIL PAYSAN	<a href="#">p.4</a>
• BED AND BREAKFAST	<a href="#">p.4</a>
• BIENVENUE À LA FERME	<a href="#">p.5</a>
• BIENVENUE AU CHÂTEAU	<a href="#">p.5</a>
• CLÉVACANCES	<a href="#">p.6</a>
• FLEURS DE SOLEIL	<a href="#">p.6</a>
• GITES DE FRANCE	<a href="#">p.7</a>
• RANDO ACCUEIL	<a href="#">p.8</a>



# 1. UN LABEL, C'EST QUOI ?

Les labels sont une garantie de qualité permettant de rassurer le client par rapport aux exigences d'environnement, de confort et d'équipement.

Ils mettent en place un cahier des charges spécifique aux biens dont ils assurent la promotion (chambres d'hôtes, meublés...). Le propriétaire qui adhère à un label s'engage à respecter ces critères de qualité.

Ces critères sont complémentaires au classement administratif quand il existe, et reconnus par le client qui choisit un hébergement labellisé.

Pour le propriétaire, l'adhésion à un label permet :

- De bénéficier de la notoriété d'un réseau et de ses outils de communication, de promotion et de commercialisation
- D'être soutenu techniquement dans la mise en œuvre de votre projet
- De disposer de documents types contractuels (contrats de location, états descriptifs, états des lieux...)
- D'être informé régulièrement des tendances, nouvelles réglementations, se créer un réseau etc...
- Certains organismes (certains offices de tourisme, Pays touristiques, Loire-Atlantique développement) font la promotion des structures labellisées et/ou classées uniquement.



## 2. LES LABELS DE QUALITÉ



**ACCUEIL PAYSAN** dispose de 861 points d'accueil en France. Ce label est également présent dans 28 pays étrangers.

Ce label n'est pas réservé aux exploitants agricoles. Les propriétaires qui transmettent des savoir-faire ruraux (acteurs ruraux) peuvent également prétendre à ce label. Les adhérents à ce label invitent à la découverte de leur éthique et de leur lien à la terre.

### Gamme de produits labellisée :

- hébergement : gîte et gîte de groupe, chambre d'hôtes et/ou table d'hôtes, camping paysan et aire naturelle de camping.
- restauration : auberge, casse-croûte, produits paysans.
- accueil d'enfants (scolaires en séjour, à la journée), familles et jeunes en difficulté, personnes âgées.

### Contact

#### Adrien BILLET

Animateur - coordinateur régional  
Accueil Paysan Pays de la Loire  
70 route de Nantes  
49 610 MURS-ERIGNE

09 72 31 65 38 – 06 29 23 70 88  
[pdl@accueil-paysan.com](mailto:pdl@accueil-paysan.com)  
[www.accueil-paysan.com](http://www.accueil-paysan.com)



**BED AND BREAKFAST B&B** est un réseau de chambres d'hôtes créé il y a plus de 20 ans en Grande Bretagne et qui s'est développé en France.

Chaque hébergement fait l'objet d'une procédure de sélection, de classement (avec une grille d'évaluation interne) et d'un contrôle. Les critères de sélection prennent en compte également "l'âme de la maison", l'ouverture culturelle de l'hébergeur, sa connaissance de l'environnement, etc.

Le classement se fait en soleils (de 1 à 4 soleils)

### Contact

#### Antoine LEBRETON

Président  
Association Française BAB France  
Bellenoue  
85 180 LE CHÂTEAU D'OLONNE

06 10 61 30 52  
[bab@bedbreak.com](mailto:bab@bedbreak.com)  
[www.bedbreak.com](http://www.bedbreak.com)



**BIENVENUE À LA FERME** est l'un des principaux réseaux nationaux d'accueil à la ferme et compte 6000 agriculteurs. Ce label est réservé aux exploitants agricoles.

Produits proposés par le label :

- hébergement : le label apporte également sa marque sur des meublés/Gîtes, les campings ou les chambres d'hôtes déjà labellisés (Gîtes de France, Clévacances) et situés chez des agriculteurs,
- restauration : ferme auberge, goûter à la ferme, produits de la ferme,
- loisirs : ferme de découverte, pédagogique, équestre.

### Contact

**Fabien VIGNAL**

Chargé de mission  
commercialisation circuits-courts/  
Bienvenue à la Ferme

Chambre d'Agriculture  
Rue Pierre-Adolphe-Bobierre  
La Géraudière  
44939 NANTES Cedex 9

07 63 79 45 34

[fabien.vignal@pl.chambagri.fr](mailto:fabien.vignal@pl.chambagri.fr)  
[www.bienvenue-a-la-ferme.com](http://www.bienvenue-a-la-ferme.com)  
[www.pays-de-la-loire.services-proagri.fr](http://www.pays-de-la-loire.services-proagri.fr)



**BIENVENUE AU CHÂTEAU** est un réseau de chambres d'hôtes exclusivement situées dans des châteaux et demeures privés (bâtiments ayant un caractère culturel certain architectural ou historique et datant au plus du 19ème siècle).

Il recense plus de 140 propriétés réparties sur toute la France avec un total de près de 500 chambres. Les candidatures sont soumises à un comité de labellisation.

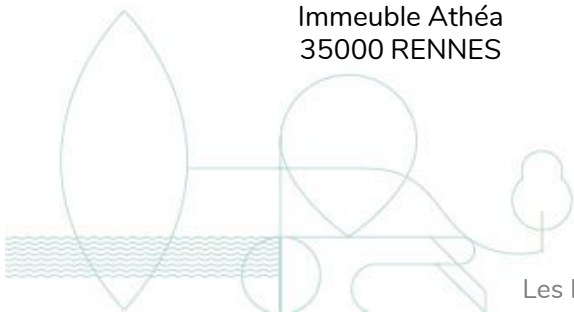
### Contact

**Céline CARTRON**

Association Bienvenue au Château  
9 rue Louis Kerautret Botmel -  
Immeuble Athéa  
35000 RENNES

02 99 83 26 26

[secretariat@bienvenueauchateau.com](mailto:secretariat@bienvenueauchateau.com)  
[www.bienvenueauchateau.com](http://www.bienvenueauchateau.com)





**CLÉVACANCES** représente près de 31 000 hébergements dont 80% de locations de vacances et 20% de chambres d'hôtes.

Il est présent dans 93 départements et propose une grande variété de destinations, notamment sur le littoral, en montagne, en milieu urbain ou rural.

La gamme d'hébergements proposée :

- Maison, chalet, Appartement ou studio, résidence, habitat de loisirs
- chambres d'hôtes.

Nouveautés : labellisation « location de vacances insolite » et qualification environnement, bacchus, pêche, affaires, thermalisme et bien-être.

La labellisation est concrétisée par l'obtention de clés (de 1 à 5 clés en locations de vacances, de 1 à 4 clés en chambres d'hôtes).

### Contact

**Samia Imaallaten**  
Clévacances Loire-Atlantique

06 77 06 23 84  
[44@clevacances.com](mailto:44@clevacances.com)  
[www.clevacances.com](http://www.clevacances.com)



**FLEURS DE SOLEIL** est un réseau de chambres d'hôtes, avec 634 maisons d'hôtes en France. Les conditions générales d'agrément sont contenues dans la charte de qualité que tous les hôtes, sélectionnés après visite, s'engagent à respecter.

Trois traits dominants ressortent :

- les bonnes conditions d'environnement et de confort (sanitaires privés)
- les propriétaires habitent la maison, leurs chambres reflètent leur personnalité
- l'accent est mis sur la chaleur de l'accueil et le temps consacré aux visiteurs

En 2014, ce label s'ouvre également à la labellisation de gîtes.

### Contact

**Fleurs de soleil**  
Siège Social  
25 chemin du Santon  
06130 GRASSE

09 51 67 79 80  
[info@fleursdesoleil.fr](mailto:info@fleursdesoleil.fr)  
[www.fleursdesoleil.fr](http://www.fleursdesoleil.fr)



**GÎTES DE FRANCE**, label qualité depuis plus de 60 ans, propose plus de 77 500 hébergements labellisés (gîtes, chambres d'hôtes, gîtes de groupe, campings) en France.

96 départements sont réunis au sein de la Fédération Nationale, avec une charte et des grilles de classement communes. Les hébergements sont implantés en milieu rural, sur le littoral mais également en ville depuis 2009 avec la marque Citybreak®. Maisons et appartements peuvent être labellisés.

La marque Gîtes de France se décline en plusieurs formules d'hébergements différents :

- Gîte
- Chambres d'hôtes
- Gîte de groupes
- Camping « Pré Vert »

La labellisation est concrétisée par l'obtention d'épis (de 1 à 5 épis).

Qualification Ecogite® et Citybreak® (hébergements urbains)

Les points forts :

- la notoriété du label
- une équipe de professionnels pour l'accompagnement du projet en amont et le suivi qualité en aval
- une vie de réseau (programme de formations...)
- des matinées d'information gratuites destinées aux porteurs de projets, tout au long de l'année (à Carquefou)

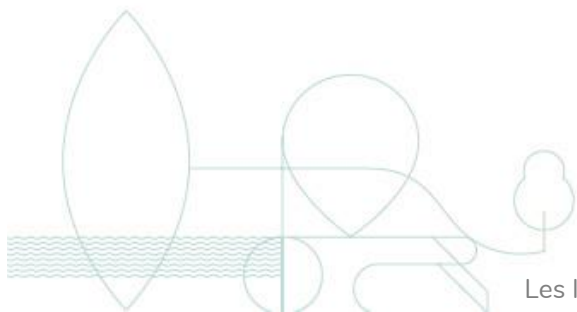
## Contact

**Nathalie LE SQUER**

Gîtes de France de Loire-Atlantique  
9 rue Alessandro Volta – Bâtiment F6  
ZAC de la Fleuriaye – CS 60759 44  
481 CARQUEFOU Cedex

02 51 72 95 67

[nlesquer@gites-de-france-44.fr](mailto:nlesquer@gites-de-france-44.fr)  
[www.gites-bretagne-sud.fr](http://www.gites-bretagne-sud.fr) et  
<http://www.gites-de-france.com/>





**RANDO ACCUEIL** est un réseau d'hébergements touristiques positionnés sur l'offre de nature, de découverte et de randonnée. 303 structures en France.

Rando Accueil regroupe tous types d'établissements touristiques – gîtes d'étape, chambres d'hôtes, villages de gîtes, hôtels, campings, villages vacances...

Ces entreprises touristiques s'inscrivent sur le marché « de la découverte des territoires » et « des sports de nature ». Un référentiel spécifique permet à ces établissements d'adapter leur offre (équipements, services, produits...) aux attentes des différentes clientèles.

Les exploitants s'engagent également dans un travail de « mise en tourisme » de leur potentiel local, en offrant aux clientèles une large palette de propositions « personnalisées » de balades, de visites, et autres activités liées aux richesses et particularités du patrimoine environnant.

Les établissements Rando Accueil peuvent aussi s'engager dans une démarche de certification de services et obtenir la marque Qualité Tourisme.

### Contact

**Alain LE BORGNE**  
Rando Accueil  
7 C rue Pierre Texier  
35770 MONTGERMONT

02 99 26 13 50 / 06 11 26 60 10  
[aleborgne@rando-accueil.com](mailto:aleborgne@rando-accueil.com)  
[www.rando-accueil.com](http://www.rando-accueil.com)





CONSTRUIRE  
ENSEMBLE  
LE CADRE DE VIE  
DE DEMAIN



## Céline SABATHIER

Chargée de mission conseils et études en projets touristiques

[c.sabathier@loireatlantique-developpement.fr](mailto:c.sabathier@loireatlantique-developpement.fr)

LD 02 40 99 00 83

M 06 07 15 73 44



## Amandine GIGAULT

Assistante développement touristique

[a.gigault@loireatlantique-developpement.fr](mailto:a.gigault@loireatlantique-developpement.fr)

LD 02 40 99 00 80

Loire-Atlantique développement - SPL

2 boulevard de l'estuaire - CS 9620

44262 NANTES cedex 2

Tél. : 02 40 20 20 44

[pro.tourisme-loireatlantique.com](http://pro.tourisme-loireatlantique.com)

[tourisme@loireatlantique-developpement.fr](mailto:tourisme@loireatlantique-developpement.fr)

