

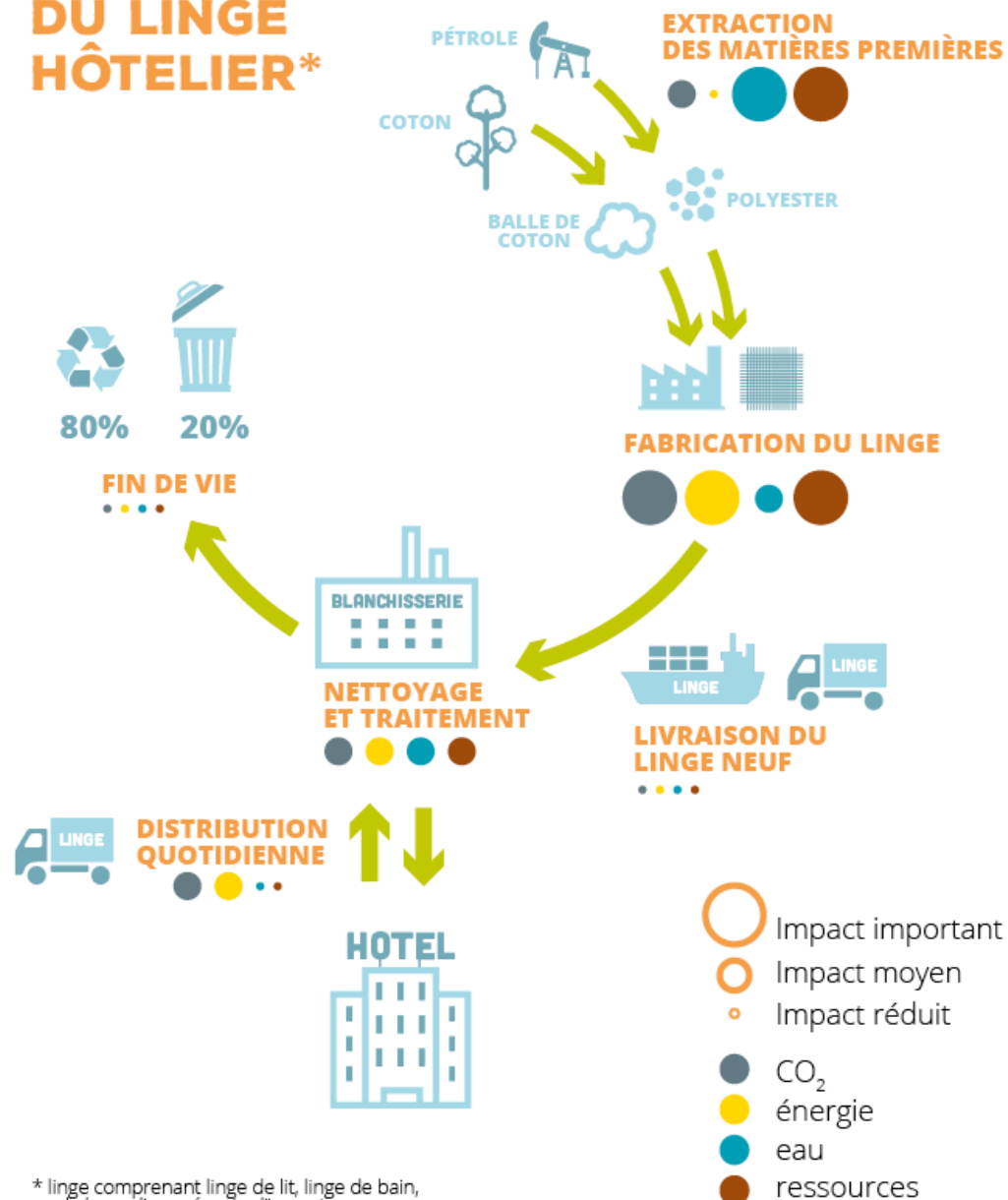
**COMMENT
RÉDUIRE L'IMPACT
ENVIRONNEMENTAL
DU LINGE
DANS LES**

HOTELS



*Quelles solutions innovantes
pour réduire les coûts et les impacts
environnementaux du linge dans les hôtels ?*

CYCLE DE VIE DU LINGE HÔTELIER*



* linge comprenant linge de lit, linge de bain, sur la base d'un scénario d'import

D'OÙ VIENNENT LES IMPACTS ENVIRONNEMENTAUX DE LA LOCATION DE LINGE ?

(chiffres clés pour une nuitée, scénario linge d'import)



1 KG de CO₂ émis sur l'ensemble du cycle de vie

52% liés à l'extraction des matières premières et à la fabrication du linge

24% issus du nettoyage et séchage



8,6 KWH d'énergie primaire consommée au total

52% pour l'extraction des matières premières et la fabrication du linge

13% pour le nettoyage et le séchage

10% pour la distribution quotidienne entre l'hôtel et la blanchisserie



144 L sont consommés

109 L pour l'extraction et la production du linge

17 L pour le nettoyage des draps et des serviettes



9,1 E-7 KG SB* sont consommés

75% sont puisées pour l'extraction des matières premières et la fabrication du linge

CONSOMMATION DE RESSOURCES

11% de la consommation de ressource est liée à la production des produits lessiviels

* L'unité de mesure de l'épuisement des ressources non renouvelable est le kg Antimoine (Sb) équivalent

6 SOLUTIONS



- 1 DRAPS ÉCRUS et PRODUITS EN FRANCE :** durée de vie allongée, procédé de fabrication allégé et Made In France

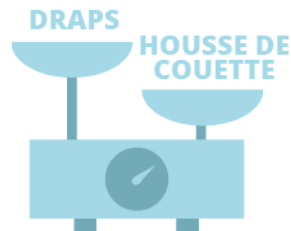
4

- ÉCO-CONDUITE** pour la distribution : formation des livreurs, boîtes automatiques, **RÉDUCTION DES CONSOMMATIONS DE CARBURANT**



2

- Utilisation de **COUVERTURES** à la place de couettes : environ **500 G** de linge à laver en moins



5

- OPTIMISATION DES PROCÉDÉS DE NETTOYAGE :** lavage à 40°C, récupération d'énergie, équipements de filtration de l'eau



3

- Serviettes et draps de bain en **MICROFIBRE :** allongement de la durée de vie, **IMPACT DES MATIÈRES PREMIÈRES MOINS ÉLEVÉ**, baisse des températures de séchage (économie d'énergie)

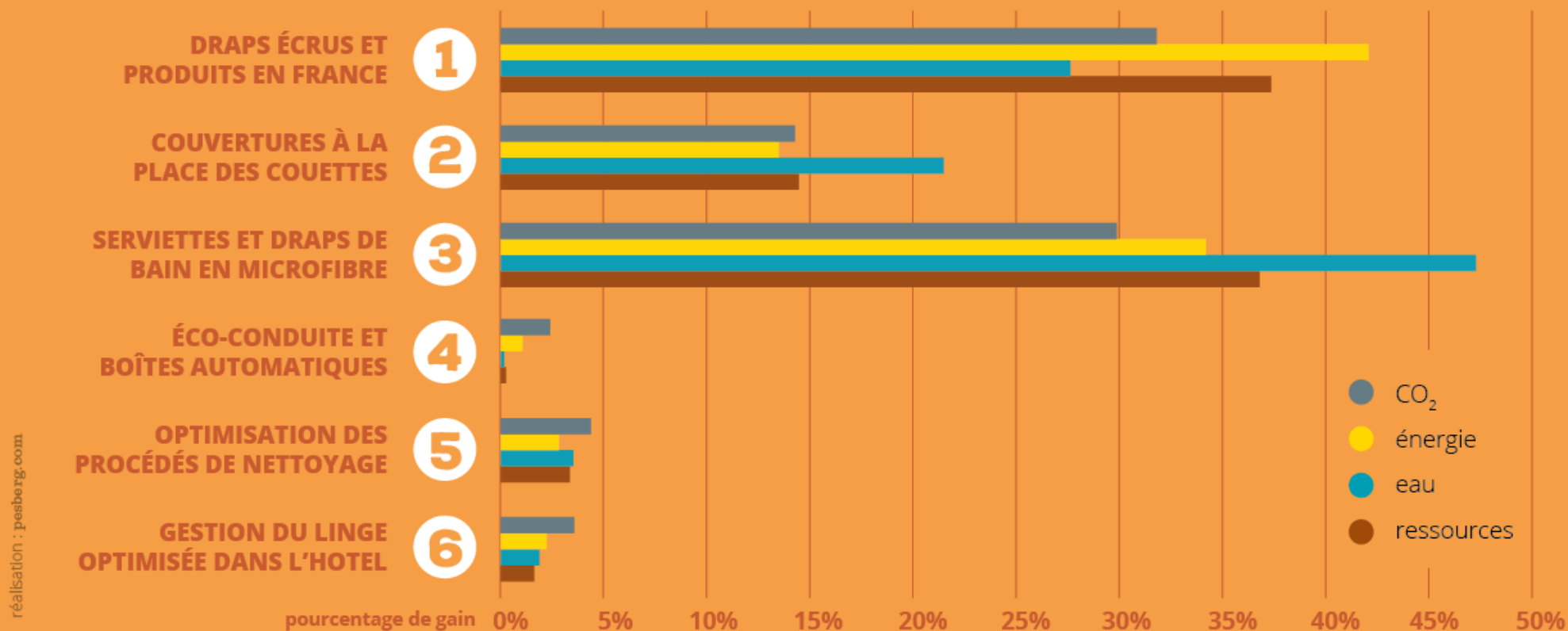
6

- GESTION DU LINGE OPTIMISÉE** dans l'hôtel : une personne ressource pour suivre, anticiper et prévenir les livraisons en urgence et les ruptures de stocks



GAINS ENVIRONNEMENTAUX SUR LE CYCLE DE VIE

Gains potentiels associés à 6 solutions testées lors du projet



réalisation : poesberg.com

Un projet piloté par :



Co-financé par :



Avec :



Partenaires :



CONTACT :